

Easy Part : mobile Messdatenerfassung

Mit Easy Part erfassen und verwalten sie die Daten ihres Partikelzählers einfach und komfortabel

Egal ob sie einen Lighthouse oder METONE Partikelzähler betreiben, mit EasyPart können sie die Messdaten beider Hersteller erfassen, archivieren, grafisch und numerisch darstellen. Zusätzlich zur Partikelkonzentration können auch relative Feuchte, Temperatur, Luftgeschwindigkeit und Differenzdruck erfasst und ausgewertet werden (abhängig von der Konfiguration des Partikelzählers).

Einsatzbereiche

Isolatoren, Minienvirements, kleine Reinräume, Reinluft-Workbenches, Reinraumqualifizierung u.v.m.

Grafische Darstellung der Daten

Bei Grafiken kann zwischen den Darstellungen in Partikel pro ft^3 oder m^3 (mathem. ermittelt) gewählt werden.



Alarmgrenzen

Für jeden Größenkanal lässt sich eine beliebige Alarmgrenze eingeben. Diese Alarmgrenze lässt sich im grafischen Ausdruck darstellen.

Größe	Alarmgrenze
0.3	3000
0.5	1000
1.0	300
3.0	100
5.0	70
10.0	

30-Tage-Testprogramm

Damit Sie sich ein genaues Bild von Easy Part machen können, bieten wir Ihnen eine 30-Tage-Testversion an.

Unveränderbarkeit der Messdaten in Easy Part

Um pharmazeutischen Belangen zu genügen, können die Messdaten in Easy Part nicht manipuliert werden.

Exportieren der Messdaten

Sie können die Messdaten als TXT-Datei exportieren und dann auch in andere Programme wie z.B. Excel einlesen. In diesen Programmen ist eine beliebige Weiterverarbeitung der Messdaten möglich

Vertrieb:

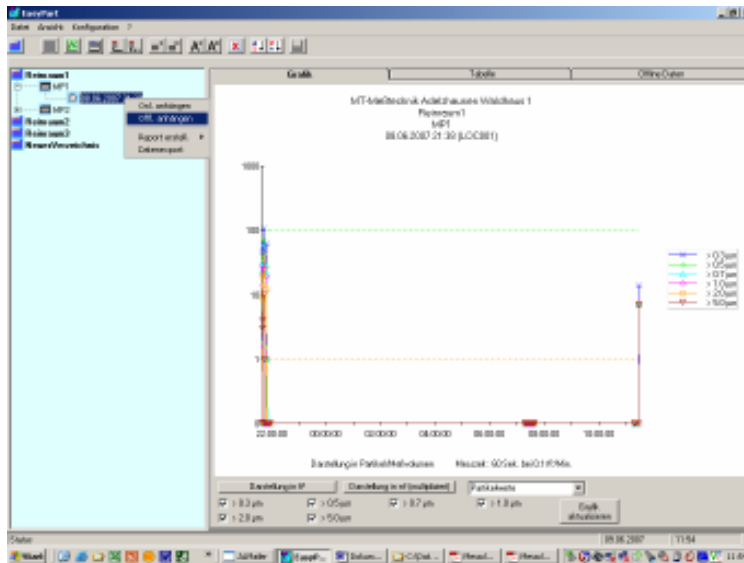
MT-Messtechnik
Waldhaus 1
D-86559 Adelzhausen
☎ : 08208 9606-0
Fax: 08208 9606-99
Mail : barbara.kerscher@mt-
messtechnik.de

Easy Part ist ein Produkt der
Alteraure KG
Kölner Straße 91
D – 53840 TROISDORF

Easy Part : mobile Messdatenerfassung

Datenverwaltung/Datenübernahme

Die Messdaten werden in einer dreistufigen Verzeichnisstruktur abgelegt, deren Bezeichnungen jeweils frei konfigurierbar sind. Die Verzeichnisse der 2. und 3. Ebene können durch Anklicken der Pushbutton aufsteigend bzw. absteigend sortiert werden. Mit dieser Form der Messdatenarchivierung behalten Sie immer die Übersicht.



Report in Tabellenform

Die Messdaten sind in EasyPart nicht manipulierbar. Dies ist die Voraussetzung für den Einsatz in pharmazeutischem Umfeld.

Der Titel eines Reports kann frei definiert werden.

Als Überschrift erscheint automatisch Ihr Firmenname

The screenshot shows a report generated by EasyPart. The report title is 'MT-Messtechnik Adelzhausen Waldhaus 1'. Below the title, there is a table with columns for 'Datum', 'Zeit', 'Messwert', 'Loc. #1', 'Loc. #2', 'Loc. #3', 'Temp. [°C]', 'Feuchte [g/l]', and 'Loc. Name'. The table contains 15 rows of data. The first row is: 08.08.2007 21:30:41 90 1 0 0 0 0 0 19.2 88.8 LOC001. The last row is: 08.08.2007 21:55:25 90 1 0 0 0 0 0 19.7 71.5 LOC001. The report also includes a footer with the date 'Erstellt am 08.08.2007 11:31:22' and 'Seite 1 von 1'.

Anhängen neuer Messdaten an vorhandene Messreihe

Mit EasyPart ist es möglich, neue Messdaten an eine vorhandene Messreihe anzuhängen. Dies kann zum Beispiel sinnvoll sein, wenn mehrere Einzelmessungen über einen Tag verteilt gemessen werden und alle Messdaten in einer einzigen Tabelle oder Grafik dargestellt und abgespeichert werden sollen.

Messdaten können auch offline in EasyPart übertragen werden.

Das heißt, dass Sie die Messdaten mit dem Partikelzähler im Feld erzeugen und danach in Ihrem Labor oder Büro an EasyPart übertragen und auswerten können.

Schnittstellen

Sie können, je nach Partikelzähler, über USB-RS232-Konverter oder über RS232-Schnittstelle die Messdaten an Ihren PC übertragen.

Vertrieb:

MT-Messtechnik
Waldhaus 1
D-86559 Adelzhausen
☎ : 08208 9606-0
Fax: 08208 9606-99
Mail : barbara.kerscher@mt-messtechnik.de

Easy Part ist ein Produkt der
Alterage KG
Kölner Straße 91
D – 53840 TROISDORF